

LEGENDA VEDENÍ:

- KABELOVÁ TRASA MaR VIZ. KABELOVÉ NOSNÉ SYSTÉMY
— KABELOVÁ TRASA MaR V PVC TRUBKÁCH, LIŠTÁCH NA POVRCHU NEBO V PODHLEDU

KABELOVÉ NOSNÉ SYSTÉMY:

- ▷1 1◁ KABELOVÝ ŽLAB PLECHOVÝ 250x50mm S PŘEPÁŽKOU
▷2 2◁ KABELOVÝ ŽLAB PLECHOVÝ 125x50mm S PŘEPÁŽKOU
▷3 3◁ KABELOVÝ ŽLAB PLECHOVÝ 62x50mm S PŘEPÁŽKOU

V NEOZNAČENÝCH KABELOVÝCH TRASÁCH VÉST ROZVODY MaR V PVC LIŠTÁCH, PVC TRUBKÁCH, KABELOVÝCH PŘÍCHYTKÁCH NA POVRCHU.
ZPŮSOB INSTALACE BUDE ZVOLENY DLE TYPŮ STAVEBNÍ KONSTRUKCE A ÚČELU VYUŽITÍ MÍSTNOSTI
K ČIDLŮM UMÍSTĚNÝCH V PROSTORU MIMO STROJOVNÝ TZB VÉST KABELY V OHEBNÉ PVC TRUBCE POD OMÍTKOU
PŘI PRŮCHODU KABELOVÝCH TRAS POŽÁRNĚ DĚLÍCI MI KONSTRUKCEMI ROZVODY MaR POŽÁRNĚ UTĚSNIT

POPIS STOUPACÍCH VEDENÍ:

VIZ. VÝKRES D.1.4.d-05 KABELOVÁ LISTINA

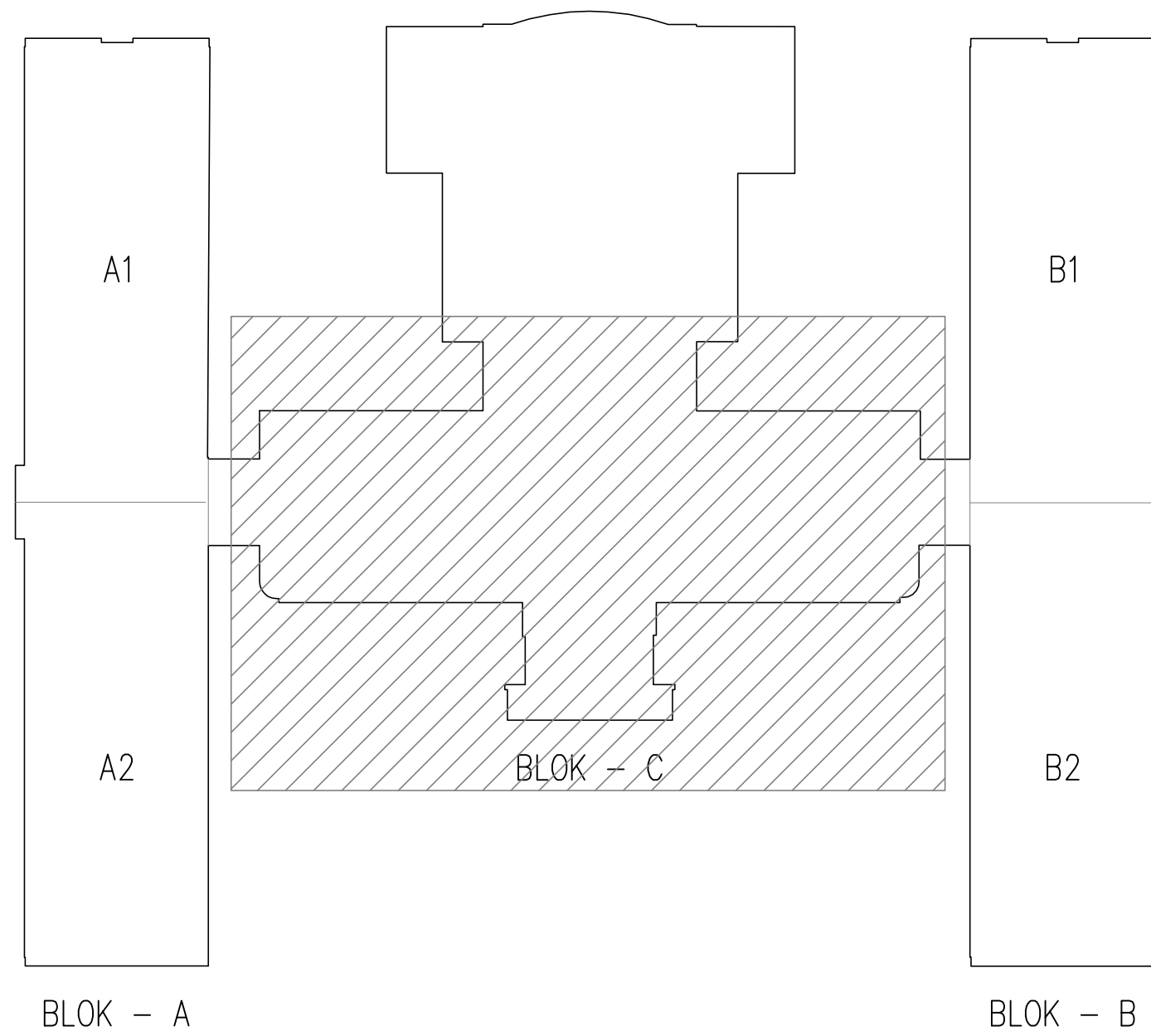
POZNÁMKA:

UMÍSTĚNÍ ČIDEL A PERIFERIÍ NA NA TECHNOLOGII VYTÁPĚNÍ, VIZ. PŘÍSLUŠNÉ REGULAČNÍ SCHÉMA
LEGENDA ZAŘÍZENÍ MaR VIZ. VÝKRES D.1.4.d.02 SPECIFIKACE MATERIÁLU A VÝKRES D.1.4.d.03 REGULAČNÍ SCHÉMATA
PROSTOROVÉ ČIDLO TEPLoty (POL. B9) UMÍSTIT DO VÝŠKY 1500.MM A 500.MM OD DVEŘÍ
VENKOVNÍ ČIDLO TEPLoty (POL. B5) UMÍSTIT NA SEVERNÍ FASÁDU DO VÝŠKY 2200MM
NÁPLŇ ROZVADĚČE MaR MR1 VIZ. VÝKRES D.1.4.d.02 A D.1.4.d.04

—PROUDOVÁ SOUSTAVA: 3x400/230V, 50Hz, TN—C—S
24V AC 50Hz, OCHRANA PŘEVEDENA SELV
PŘÍVOD PRO ROZVADĚČE MR2: — TN—S; 3x400/230V; 50Hz; 3+N+PE
NOVÉ INSTALACE MaR: — TN—S; 3x400/230V; 50Hz; 3+N+PE
MÍSTEM ZMĚNY SOUSTAVY TN—C NA TN—S JE STÁVAJÍCÍ ROZVADĚČ MaR PS MR1

—OCHRANA PŘED ÚRAZEM ELEKTRICKÝM PROUDEM DLE ČSN 33 2000—4—41 ed2:
ZÁKLADNÍ OCHRANA ŽIVÝCH ČÁSTÍ — IZOLACÍ, KRYTY
OCHRANA PŘI PORUŠĚ:
ZÁKLADNÍ — AUTOMATICKÝM ODPOJENÍM OD ZDROJE V SÍTÍCH TN,
MALÝM NAPĚTÍM 24V 50Hz SELV, OCHRANNÝM POSPOJOVÁNÍM
DOPLŇKOVÁ OCHRANA — DOPLŇUJÍCÍM OCHRANNÝM POSPOJOVÁNÍM

SCHÉMA OBJEKTU



PROJEKT PRO PROVÁDĚNÍ STAVBY

VEDOUcí PROJEKTANT: Ing. MIROSLAV MACHALEC	RAZÍTKO:	
VYPRACOVAL: Ing. PAVEL MALINA, UNIČOVSKÁ 87, 785 01 ŠTERNBERK		
INVESTOR: UNIVERZITA PALACKÉHO V OLOMOUCI, KRŽKOVSKÉHO 8, 771 47 OLOMOUČ		
MÍSTO: OLOMOUČ	DATUM	03/2019
REKONSTRUKCE VYTÁPĚNÍ - TEORETICKÉ ÚSTAVY, Hněvotínská 3, 775 15 Olomouc		
PROFESE: Měření a regulace		
MĚŘÍTKO		1:100
ČÁST		Č.v.
D.1.4.d		08